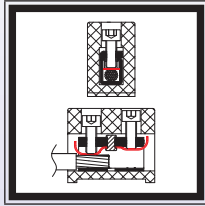




Tipo BK

Caratteristiche principali



**C221
ceramica
non
smaltata**



Applicazioni: Queste morsettiere sono state sviluppate per soddisfare le esigenze specifiche delle connessioni che devono resistere a temperature molto elevate, fino a **500°C (930°F) in modo Permanente e 700°C (1290°F) di picco**. Garantiscono inoltre la continuità del collegamento in caso di incendio fino a **950°C (1740°F)** (Pertanto è necessaria la loro successiva sostituzione).

Sono particolarmente indicati per le **gallerie stradali, le gallerie del trasporto pubblico (treni, metropolitane), le parti di imbarcazioni e sottomarini che devono resistere al fuoco**, ma anche per le connessioni dei forni quando la temperatura ambiente è sempre molto elevata. Grazie alla loro struttura, non sono infiammabili e sono resistenti all'umidità. Sebbene le norme IEC (EN) 60998-1 e IEC (EN) 60998-2 non abbiano previsto le particolari condizioni di tenuta alla temperatura di queste morsettiere, la loro costruzione soddisfa le loro specifiche (ove applicabili), per una tensione massima di **750V**.

A 700°C, a 230V, la corrente di dispersione a terra è di circa 0.1milliampere. Le norme IEC 60331-21 e IEC 60331-11 per la resistenza al fuoco dei cavi richiedono una corrente di dispersione massima di 2A a 850°C. In questi terminali si raggiunge solo intorno ai 900°C, per una tensione di 230V.

Ceramica: Steatite tipo C221, non smaltata, colore leggermente crema.

Resistenze di isolamento tipiche tra due terminali (tensione di misurazione di 500 V):

- a 20°C (70°F): > 100 GΩ
- a 100°C (212°F): > 100 GΩ
- a 200°C (390°F): 90 GΩ
- a 300°C (570°F): 55 GΩ
- a 400°C (750°F): 5 GΩ
- a 500°C (930°F): 90 MΩ
- a 600°C (1110°F): 10 MΩ
- a 700°C (1290°F): 2,5 MΩ

La norma EN 60998 impone una resistenza di isolamento superiore a 5MΩ. In questo modello viene raggiunta intorno ai **680°C (1250°F)**.

Rigidità dielettrica: superiore a **3000V** a 20°C

Viti: Acciaio inossidabile 304, testa esagonale cava, secondo ISO 4762.

Terminali: Nichel

Piastre di pressione: Nichel

Tensione massima di esercizio: **750V**, in classe di inquinamento 3. (La classe di inquinamento 3 definisce le microcondizioni ambientali che causano un inquinamento conduttivo, o quando un inquinamento non conduttivo può diventare conduttivo in caso di condensazione).

Distanze di isolamento: Maggiore di **6mm** tra la superficie di montaggio e i terminali, tra i terminali e tra due blocchi di connessione montati uno accanto all'altro.

Parti in tensione: **Non protette contro il contatto elettrico accidentale.**

Montaggio: Ad eccezione dei terminali monofilari, le morsettiere presentano uno o due fori per l'installazione di una vite di fissaggio a parete. L'alloggiamento esagonale consente di inserire una vite a testa tonda o esagonale, oppure un dado. Ciò consente il montaggio con serraggio dalla parte anteriore o posteriore. **Le dimensioni più grandi (35 e 50 mm²) possono ospitare una clip di montaggio per guida Din da 35 mm.**

Nota importante: Queste morsettiere devono essere tassativamente fissate per evitare che si spostino per qualsiasi motivo nella scatola in cui sono montate, mettendole di conseguenza in una posizione in cui le distanze di isolamento non sono più rispettate.

Temperatura ambiente massima:

- Permanente: 500°C / 930°F
- Picco (<90 minuti): 700°C / 1290°F

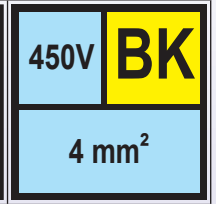
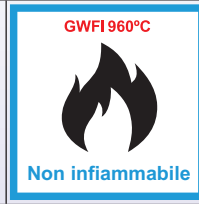
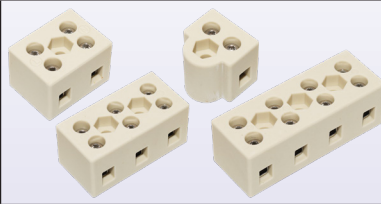
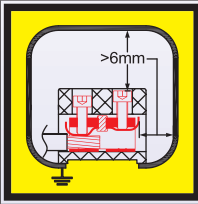
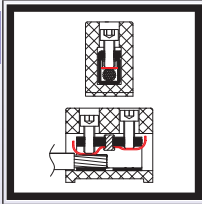
I valori di resistenza alla temperatura dei terminali in nichel sono stati convalidati da test di trazione del filo secondo la norma EN 60998, eseguiti dopo 48H a 500°C (930°F) e 90 minuti a 700°C (1290°F).

Norme parzialmente applicabili: (IEC) EN 60998-1; (IEC) EN 60998-2-1.

Attenzione: Prestare particolare attenzione per evitare scosse elettriche. Queste morsettiere non sono utilizzabili in luoghi accessibili senza attrezzi. Devono essere montate in scatole di protezione. Rispettare le distanze in aria di almeno **6mm** tra le parti sotto tensione e le pareti della scatola di protezione. Altre regole possono essere applicate in base alle norme di sicurezza locali.



Non protetti contro gli shock elettrici, per temperature fino a 650 °C, terminali in nichel con piastra di pressione, da 4 mm².



4mm²

BK041	20 gr.	CONDUTTORE SOLIDO	BK042	33 gr.
<p>M3 20mm Ø4.2mm 3.5mm 3.5mm HEX 7.8mm 14.5mm 22mm Ø15mm 22mm</p>	<p>4mm² / 2.5mm² / 1.5mm² AWG12 / AWG14 / AWG16</p>	<p>M3 20mm Ø4.2mm 3.5mm 30mm 22mm HEX 7.8mm</p>	<p>7-8 mm 4mm² / 2.5mm² / 1.5mm² AWG12 / AWG14 / AWG16</p>	<p>M3 20mm Ø4.2mm 3.5mm 15mm 15mm 3.5mm 22mm HEX 7.8mm 59mm</p>
<p>M3 20mm Ø4.2mm 3.5mm 15mm 3.5mm 22mm HEX 7.8mm 44mm</p>	<p>0.5 N.m M3</p>	<p>15mm 15mm 3.5mm 22mm HEX 7.8mm 59mm</p>	<p>15mm 15mm 3.5mm 22mm HEX 7.8mm 59mm</p>	<p>450V 32A</p> <p>Permanente 500°C/930°F Picco 700°C/1290°F 950°C/1740°F*</p>

* : In caso di incendio, il prodotto deve essere sostituito.
Terminali, viti e piastre di pressione sono disponibili anche in acciaio inossidabile. Si applica un minimo di ordinazione (MOQ).

A causa del continuo miglioramento dei nostri prodotti, i disegni, le descrizioni e le caratteristiche utilizzate in queste schede tecniche sono solo a titolo indicativo e possono essere modificate senza preavviso.

Senza alogeni

RoHS REACH

C221
ceramica non smaltata

Non protetto contro i contatti elettrici accidentali, terminali in nichel, viti in acciaio inossidabile, piastra di pressione in nichel

>6mm

GWFI 960°C

Non infiammabile

Non protetto

750V BK

6, 10mm²

6mm²

<p>BK061</p> <p> 46 gr.</p>	<p>CONDUTTORE SOLIDO</p> <p>6.5-9.5mm</p> <p>6mm² / 4mm² / 2.5mm² AWG10 / AWG12 / AWG14</p>	<p>BK062</p> <p> 82 gr.</p>
	<p>CONDUTTORE A TREFOLI</p> <p>6.5-9.5mm</p> <p>4mm² / 2.5mm² AWG12 / AWG14</p>	
<p>BK063</p> <p> 120 gr.</p>	<p> 0.5 N.m</p> <p>750V</p> <p>M3</p> <p>41A</p>	<p>BK064</p> <p> 158 gr.</p>
	<p>Permanente 500°C/930°F</p> <p>Picco 700°C/1290°F 950°C/1740°F*</p>	

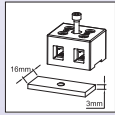
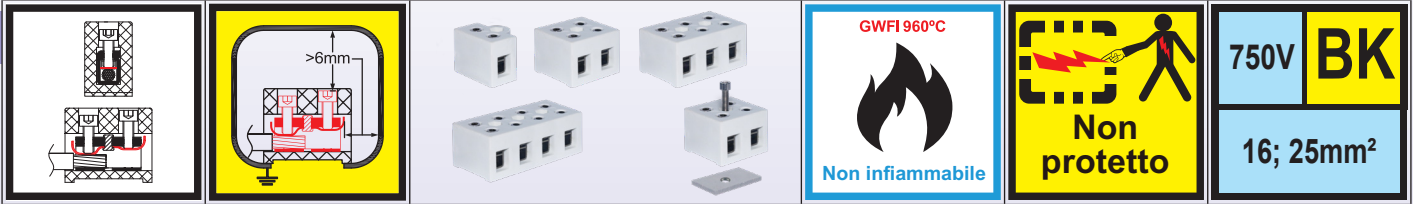
10mm²

<p>BK101</p> <p> 50 gr.</p>	<p>CONDUTTORE SOLIDO</p> <p>6.5-9.5mm</p> <p>10mm² / 6mm² / 4mm² AWG8 / AWG10 / AWG12</p>	<p>BK102</p> <p> 90 gr.</p>
	<p>CONDUTTORE A TREFOLI</p> <p>6.5-9.5mm</p> <p>6mm² / 4mm² AWG10 / AWG12</p>	
<p>BK103</p> <p> 130 gr.</p>	<p> 0.8 N.m</p> <p>750V</p> <p>M3.5</p> <p>57A</p>	<p>BK104</p> <p> 170 gr.</p>
	<p>Permanente 500°C/930°F</p> <p>Picco 700°C/1290°F 950°C/1740°F*</p>	

* : In caso di incendio, il prodotto deve essere sostituito.

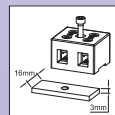


Non protetto contro i contatti elettrici accidentali, terminali in nichel, viti in acciaio inossidabile, piastra di pressione in nichel



16mm²
Possibilità di montaggio su guida 16x3mm

BK161 	67 gr.	CONDUTTORE SOLIDO 8-12.5 mm 16mm ² /10mm ² /6mm ² AWG6, AWG8, AWG10 CONDUTTORE A TREFOLI 8-12.5 mm 10mm ² /6mm ² AWG8, AWG10	BK162 	121 gr.
BK163 	177 gr.	 1.2 N.m M4 750V 79A Permanente 500°C/930°F Picco 700°C/1290°F 950°C/1740°F*	BK164 	233 gr.



25mm²
Possibilità di montaggio su guida 16x3mm

BK251 	76 gr.	CONDUTTORE SOLIDO 8.5-12.5 mm 25mm ² / 16mm ² / 10mm ² AWG4 / AWG6 / AWG8 CONDUTTORE A TREFOLI 8.5-12.5 mm 16mm ² / 10mm ² AWG6 / AWG8	BK252 	134 gr.
BK253 	197 gr.	 2 N.m M5 750V 101A Permanente 500°C/930°F Picco 700°C/1290°F 950°C/1740°F*	BK254 	260 gr.

* : In caso di incendio, il prodotto deve essere sostituito.

A causa del continuo miglioramento dei nostri prodotti, i disegni, le descrizioni e le caratteristiche utilizzate in queste schede tecniche sono solo a titolo indicativo e possono essere modificate senza preavviso.

A causa del continuo miglioramento dei nostri prodotti, i disegni, le descrizioni e le caratteristiche utilizzate in queste schede tecniche sono solo a titolo indicativo e possono essere modificate senza preavviso.



Non protetto contro i contatti elettrici accidentali, terminali in nichel, viti in acciaio inossidabile, piastra di pressione in nichel



35mm²

Possibilità di montaggio su guida Din da 35 mm

BK351 136 gr.	CONDUTTORE SOLIDO 35mm ² / 25mm ² / 16mm ² AWG2 / AWG4 / AWG6 CONDUTTORE A TREFOLI 25mm ² / 16mm ² AWG4 / AWG6	BK352 242 gr.
BK353 353 gr.	2.5 N.m M6 750V 125A Permanente 500°C/930°F Picco 700°C/1290°F 950°C/1740°F*	BK354 470 gr.

50mm²**

Possibilità di montaggio su guida Din da 35 mm

BK501 165 gr.	CONDUTTORE SOLIDO 50mm ² / 35mm ² / 25mm ² AWG0 / AWG2 / AWG4 CONDUTTORE A TREFOLI 35mm ² / 25mm ² AWG2 / AWG4	BK502 317 gr.
BK503 470 gr.	3.5 N.m M8 750V 150A** Permanente 500°C/930°F Picco 700°C/1290°F 950°C/1740°F*	BK504 630gr.

* : Condizioni di incendio, il prodotto deve essere sostituito dopo l'incendio

** : Queste sezioni trasversale e valori nominali non esistono nella norma EN60998, che è limitata a 35 mm², pertanto questi valori sono tratti dalla norma EN60947.

	Guida Din 35 mm clip di montaggio	Riferimento 66AT410650
--	--------------------------------------	---------------------------



A causa del continuo miglioramento dei nostri prodotti, i disegni, le descrizioni e le caratteristiche utilizzate in queste schede tecniche sono solo a titolo indicativo e possono essere modificate senza preavviso.